

B&W Bowers & Wilkins

Nová řada 800

Firma Bowers & Wilkins, která bude v příštím roce slavit 50 let od svého založení, uvádí na trh novou generaci řady 800 – tedy novou kolekci svých referenčních reprosoustav. Uvedení nové generace řady 800 je pokaždé velká událost. Je totiž vždy spojeno s představením nějaké nové technologie. Navíc, poznatky získané při vývoji pak obvykle ovlivní také konstrukci dalších produktů B&W. A v této nové generaci řady 800 se změnilo opravdu mnoho...



Přehled modelů:

805 D3	2-pásma, basreflex, 1 x 165mm středobasový + 1 x 25mm vysokotónový
804 D3	3- pásma, basreflex, 2 x 165mm basový, 1 x 130mm středotónový + 1 x 25mm vysokotónový
803 D3	3- pásma, basreflex, 2 x 180mm basový, 1 x 130mm středotónový + 1 x 25mm vysokotónový
802 D3	3- pásma, basreflex, 2 x 200mm basový, 1 x 150mm středotónový + 1 x 25mm vysokotónový
800 D3	Tento model bude uveden až v roce 2016
HTM2 D3	3- pásma, basreflex, 2 x 165mm basový, 1 x 130mm středotónový + 1 x 25mm vysokotónový
HTM1 D3	3- pásma, basreflex, 2 x 200mm basový, 1 x 150mm středotónový + 1 x 25mm vysokotónový
FS-805 D3	Podlahový stojan pro 805 D3
FS-HTM D3	Podlahový stojan pro HTM2 D3 a HTM1 D3

Ozvučnice

Vše je zcela nové. Na základě pokročilých počítačových simulací byly jednotlivé části ozvučnic přepracovány tak, aby byly ještě více inertní.



Vysokotónový reproduktor dostává novou aluminiovou ozvučnici s integrovanou trubicí Nautilus. Reproduktor je s touto ozvučnicí více spojen, což napomáhá lepšímu odvodu tepla. Větší hmotnost a masivnost zase činí ozvučnici odolnější proti vibracím a ze stejného důvodu bylo přepracováno i její uložení, jenž nyní zaručuje větší separaci od středotónové ozvučnice.



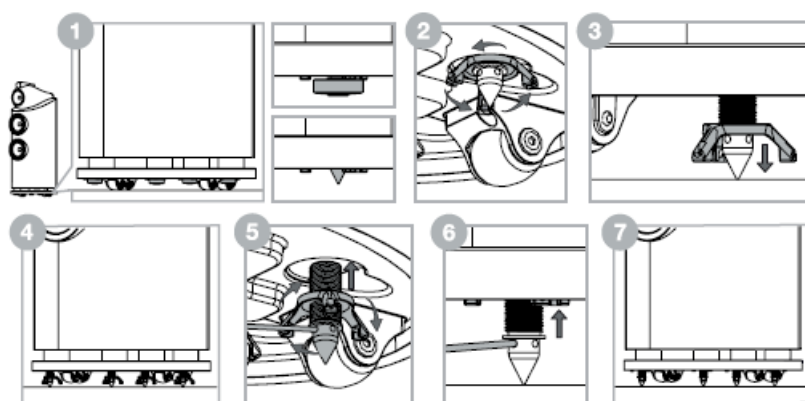
Hlavicovitá ozvučnice středotónového reproduktoru (nyní je použita i pro model 803 D3) je nyní z aluminia (dříve byla z Marlanu) a má jiný tvar, optimalizovaný zvenku, ale hlavně uvnitř. Tento tvar, společně s hvězdicově rozmístěnými vnitřními příčkami, jí dává nový název - Turbine head



Basové (u nižších modelů středobasové) ozvučnice mají poněkud odlišný tvar. Nejvíce je to patrné u modelů se středotónovou hlavicí, kde je proti předchozí řadě ozvučnice sestavena “obráceně” – uhnutý díl tvoří přední stěnu a boky, zatímco dříve tvořil zadní stěnu a boky. U modelů bez středotónové hlavice tvoří ohnutý díl stále zadní stěnu a boky, nicméně deska, tvořící čelní stěnu je zde směrem do stran zaoblená.



Systém příček Matrix, kterým byly hlavní dřevěné ozvučnice řady 800 zpevněny i dříve, byl zcela přepracován. U nových modelů jsou nyní příčky vyrobeny z vrstvených dřevěných dýh, namísto původní MDF (netýká se to pouze modelu 805 D3, kde je vzhledem k rozměru ozvučnice MDF dostačující). U všech modelů se středotónovou hlavicí je navíc konstrukce zpevněna aluminiiovými prvky.



Základna – vyhybky, které byly u modelů se středotónovou hlavicí dříve v základně se přesunuly do speciální oddělené komory v zadní části hlavní ozvučnice. Základna je nyní nižší a obsahuje mimo koleček také vysouvatelné hroty.

Povrchová úprava



Přírodní třešňovou dýhu nahradí bílá barva. K dispozici tedy budou dvě lakovaná provedení (lesklá černá a bílá) a jedna přírodní dýha (červený ořech). U bílých verzí modelů se středotónovou hlavicí bude hlavička lakována ve stříbřité barvě.

Středotónový reproduktor



Firma Bowers & Wilkins začala jako první používat tkaný Kevlar jako materiál pro reproduktorové membrány. Žluté membrány se staly pro B&W jakýmsi charakteristickým rysem i když se postupem času začaly objevovat i u jiných výrobců. Na rozdíl od některých následovníků však u B&W díky vlastnímu výzkumu věděli proč právě Kevlar – znali detailně chování tohoto materiálu a jeho vlastnosti dovedli vhodně podporovat například speciálními pryskyřicemi apod. Zároveň však firma B&W nepřestávala hledat něco ještě lepšího. Na základě zkušeností s Kevlarovými membránami objevili v roce 2007 novou strukturu, jenž je po 8mi letech vývoje konečně připravena pro použití. Nové středotónové a středobasové membrány se budou jmenovat Continuum. Jejich konstrukce je tvořena tkaným kompozitním materiálem, jenž dále rozvíjí to, čím vynikal kevlar a umožňuje ještě kontrolovanější chování. Reprodukce je tedy ještě více neutrální a přesná.

Basový reproduktor



Řez Aerofoil membránou

V předchozí řadě 800 byly basové membrány vyrobeny z Rohacellu potaženého z horní i spodní strany uhlíkovou vrstvou. Toto řešení přineslo velké vylepšení oproti dříve používaným membránám z kevlaro/papírové směsi. Nicméně u B&W nejsou nikdy spokojeni a tak se v roce 2012 rozhodli začít pomocí počítačových simulací vyvíjet basovou membránu znovu. Výsledkem je membrána, jejíž jádro je tvořeno syntaktickým materiálem. Tento materiál umožňuje vytvarovat membránu tak, aby její tloušťka nebyla všude stejná, resp. směřovat její pevnost tam, kde je potřeba. Nový tvar dává i jméno – basové membrány se nyní nazývají Aerofoil.

Vysokotónový reproduktor

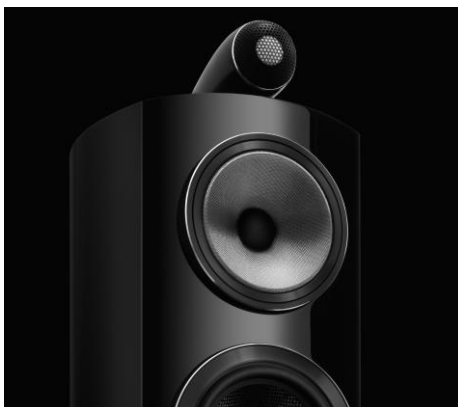


Vysokotónový reproduktor se koncepčně změnil nejméně. Stále používá diamantovou membránu, nicméně jeho nově vyvinutá ozvučnice mu poskytuje lepší podmínky k práci a také již není tak snadné sundat jeho mřížku, čímž by mohlo dojít k jeho poškození.



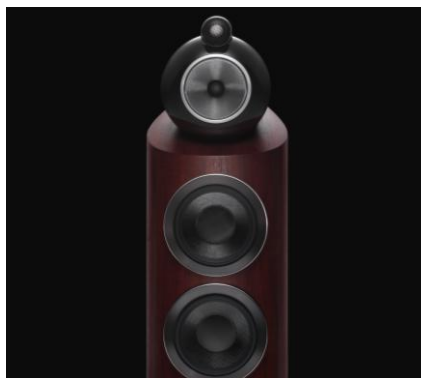
805 D3

2-pásmové reprosoustavy, které mohou sloužit jako malé, přesné stereofonní monitory. Stejně tak je lze použít jako součást ultimativní sestavy pro domácí kino. Jsou osazeny středobasovým reproduktorem se 165mm membránou typu Continuum a vysokotónovým reproduktorem s 25mm diamantovou membránou, vybaveným technologií Nautilus. Čistotě basů pomáhá basreflexové vyústění s technologií Flowport.



804 D3

3-pásmové sloupové reprosoustavy kompaktních rozměrů. Díky dvěma basovým reproduktorům se 165mm membránami typu Aerofoil a basreflexu s technologií Flowport dokáže tato reprosoustava produkovat hluboké a přesné basy, aniž by zabírala v místnosti příliš místa. Nezaostává však ani zbytek zvukového spektra – díky středotónovému reproduktoru s technologií FST a 130mm membránou typu Continuum i vysokotónovému reproduktoru s 25mm diamantovou membránou, vybavenému technologií Nautilus.



803 D3

Tento 3-pásmový model sloupových reprosoustav těží ze všech technologií, které jsou charakteristické pro novou řadu 800. Vysokotónový reproduktor s technologií Nautilus používá 25mm diamantovou membránu. Středotónový reproduktor s technologií FST má 130mm membránu typu Continuum a je zasazen v samostatné ozvučnici, označované jako "Turbine head". Hluboké tóny pak mají na starosti dva basové reproduktory se 180mm membránami typu Aerofoil a basreflex s technologií Flowport.



802 D3

3-pásmový model 802 D3 je velmi podobný nejvyššímu modelu 800 D3 této referenční řady, má však o něco kompaktnější rozměry. Dvě basové membrány typu Aerofoil zde mají průměr 200mm. V samostatné, hlavici připomínající ozvučnici (Turbine head), je zasazen středotónový reproduktor s technologií FST a 150mm membránu typu Continuum. Zcela nahoře je pak umístěn vysokotónový reproduktor s technologií Nautilus a 25mm diamantovou membránou. Robustní hlavní ozvučnice vybavená basreflexem typu Flowport je zárukou toho, že čistota reprodukce nebude snížena ani při opravdu velké hlasitosti.



HTM2 D3

3-pásmový centr HTM2 D3 je ideálním doplňkem pro sestavu domácího kina, ve které jsou pro přední kanály použity reprosoustavy 804 D3, nebo 805 D3. Je osazen vysokotónovým reproduktorem s 25mm diamantovou membránou a technologií Nautilus, středotónovým reproduktorem s technologií FST a 130mm membránou typu Continuum a dále dvěma 165mm basovými reproduktory s membránami typu Aerofoil. Čistotě basů napomáhá také basreflexové vyústění s technologií Flowport.



HTM1 D3

Tento 3-pásmový centr je určen pro skutečně nekompromisní systémy domácího kina, založené na předních reprosoustavách 800 D3, 802 D3, resp. 803 D3. Používá vysokotónový reproduktor s technologií Nautilus a 25mm diamantovou membránou, na který navazuje středotónový reproduktor s technologií FST a 150mm membránu typu Continuum. Precizní, dynamické basy pak produkuje dvojice basových basových reproduktorů s 200mm membránami Aerofoil, doplněná basreflexem s technologií Flowport.



FS-805 D3

Podlahové stojany, vyvinuté speciálně pro reprosoustavy 805 D3. Jejich provedení bylo odvozeno od luxusních stojanů pro limitovanou řadu 805 Maserati. Pilíře umožňují skryté vedení kabelu, i vyplnění sypkým materiálem pro zvýšení odolnosti vůči rezonancím.

FS-HTM D3

Tento podlahový stojan je určen pro centr HTM2 D3 či HTM1 D3. Jeho provedení je stejně ultimativní, jako reprosoustavy pod které je určen. Aby nic neručilo čistý design, lze kabel k reprosoustavě vést nenápadně uvnitř pilíře. Také je možné pilíře vyplnit sypkým materiálem, pro zvýšení odolnosti vůči rezonancím.